



АДМИНИСТРАЦИЯ ГОРОДА ПЕРМИ  
ДЕПАРТАМЕНТ ЗЕМЕЛЬНЫХ ОТНОШЕНИЙ

Сибирская ул., д. 15, Пермь, 614000, тел. (342) 212-46-78, факс 212-41-51  
e-mail: dzo@gorodperm.ru, http://www.gorodperm.ru

**РАЗРЕШЕНИЕ**  
**на размещение объекта**  
№ 21-01-45-209 от 16 МАЯ 2022

Департамент земельных отношений Администрации города Перми в соответствии с пунктом 3 ст. 39.36 Земельного кодекса Российской Федерации, Положением о порядке и условиях размещения объектов на землях или земельных участках, находящихся в государственной или муниципальной собственности, на территории Пермского края без предоставления земельных участков и установления сервитутов, публичного сервитута, утвержденным Постановлением Правительства Пермского края от 22 июля 2015 г. № 478-п, заявлением от 06 мая 2022 г. № 21-01-06-4045

**разрешает** ОАО «МРСК Урала» (ИНН 6671163413, ОГРН 1056604000970, место нахождения: 620026, Свердловская область, г. Екатеринбург, ул. Мамина-Сибиряка, д. 140)

**размещение объекта:** линии электропередачи классом напряжения до 35 кВ, а также связанные с ними трансформаторные подстанции, распределительные пункты и иное предназначенное для осуществления передачи электрической энергии оборудование, для размещения которых не требуется разрешения на строительство (строительство участка ВЛ 0,4 кВ от ближайшей опоры существующей ВЛ 0,4 кВ от ТП-4431, установка оборудования учета э/э на опоре ВЛ 0,4 кВ для электроснабжения индивидуального жилого дома по адресу: Пермский край, г. Пермь, ул. Кабельщиков, 43б (кадастровый номер земельного участка 59:01:2912626:138).

**способ размещения объекта:** наземный, надземный

**на землях:** государственная собственность на которые не разграничена

**местоположение:** Пермский край, г. Пермь, ул. Кабельщиков

**разрешение выдано на срок:** бессрочно

**Дополнительные условия размещения:**

Территория, согласно схеме, расположена в зоне с особым условием использования территорий: территория аэродрома аэропорта Большое Савино.

ОАО «МРСК Урала»:

1. Соблюдать Правила охранных зон воздушного пространства, установленные постановлением Правительства Российской Федерации от 11 марта 2010 г. № 138 «Об утверждении Федеральных правил использования воздушного пространства Российской Федерации»;

2. В соответствии с пунктом 7(2) Положения о порядке и условиях размещения объектов на землях или земельных участках, находящихся в государственной или муниципальной собственности, на территории Пермского

края без предоставления земельных участков и установления сервитутов, публичного сервитута, утвержденного постановлением Правительства Пермского края от 22 июля 2015 г. № 478-п, представить в департамент земельных отношений в течение 1 месяца с момента размещения объектов материалы контрольной геодезической съемки размещенных объектов на бумажном и электронном носителях на безвозмездной основе.

**Приложение:** схема предполагаемых к использованию земель или части земельного участка (на 1 л. в 1 экз.)

И.о. начальника отдела предоставления  
земельных участков по работе  
с юридическими лицами



Н.Н. Борцова

**Схема предполагаемого использования земель или части земельного участка**

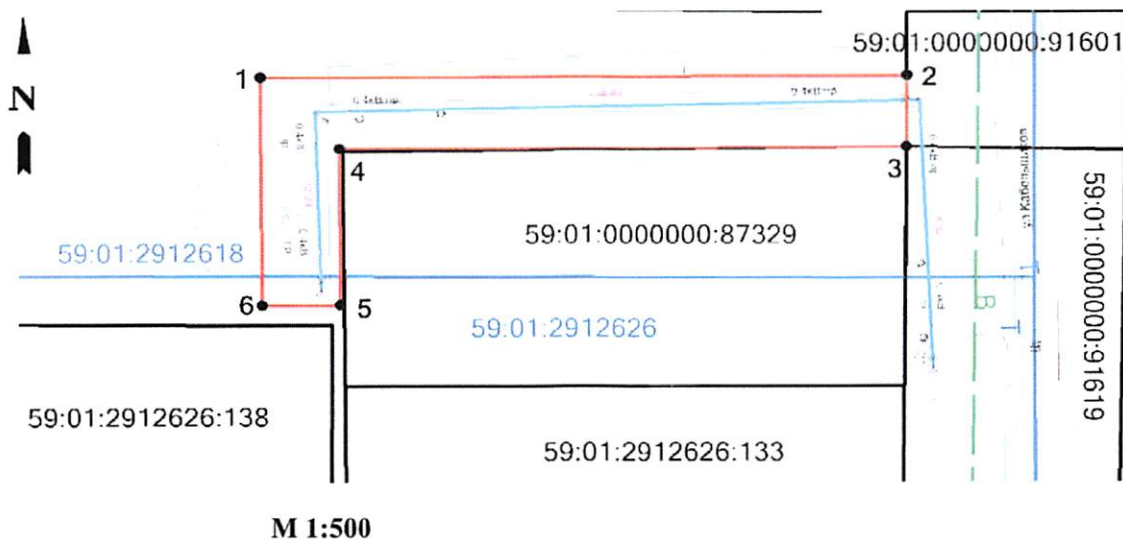
**Объект:** «Строительство участка ВЛ 0,4 кВ от ближайшей опоры существующей ВЛ 0,4 кВ от ТП-4431, установка оборудования учета э/э на опоре ВЛ 0,4 кВ для электроснабжения индивидуального жилого дома по адресу: Пермский край, г. Пермь, ул. Кабельщиков, 436 (кад. номер зем. участка 59:01:2912626:138)»

**Местоположение:** Пермский край, г. Пермь, ул. Кабельщиков

**Площадь земель или части земельного участка:** 262 кв.м.

**Категория земель:** земли населенных пунктов

**Разрешенное использование:**



**Описание смежных землепользователей:**

1-2, 3-1 земли населенных пунктов

2-3 59:01:0000000:91601 Сведения о правах отсутствуют в ГКН

**Ведомость координат (МСК-59)**

Номера точек	Координаты, м	
	X	Y
1	528671,61	2234723,59
2	528671,75	2234765,05
3	528666,75	2234765,02
4	528666,63	2234728,64
5	528655,65	2234728,74
6	528655,61	2234723,74
1	528671,61	2234723,59

**Условные обозначения:**

- 59:01:2912626:138 - номера земельных участков по сведениям ГКН  
 - границы земельных участков  
 1 - границы испрашиваемого участка,  
 - обозначение и номера поворотных точек  
 - проектируемая линия ВЛ 0,4 кВ

**Заявитель ОАО "МРСК УРАЛА"**

(подпись, расшифровка подписи)

**Широких О.Л.**

По доверенности ПЭ-440-2022 от 12.01.2022 г.

**Гачегова Н. В.**